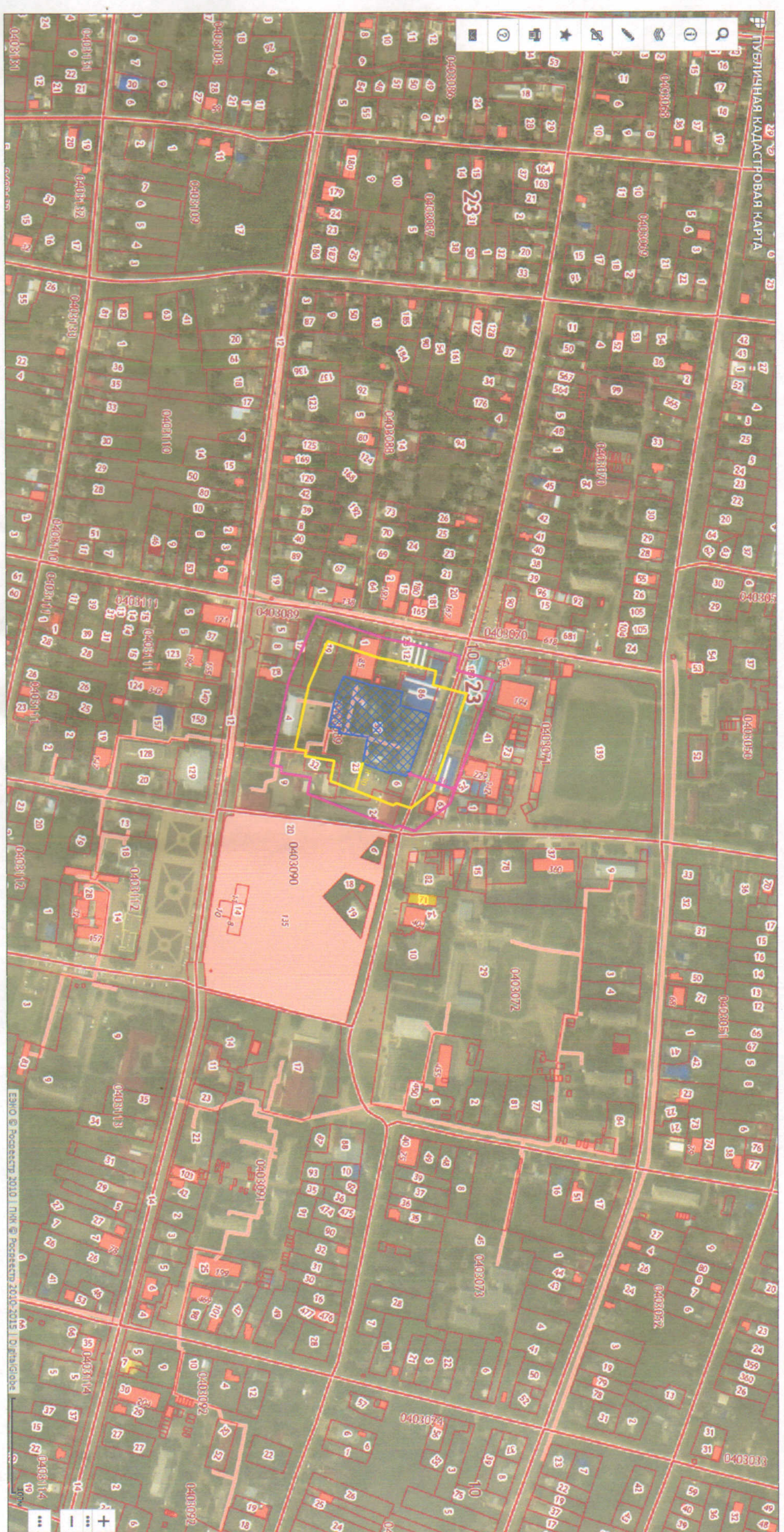





Схема
 границ, прилегающих к организациям и (или) объектам территорий, на которых не допускается розничная
 продажа алкогольной продукции на территории муниципального образования Калининский район
 Объект: МДОУ № 2 Адрес : ст. Калининская, ул. Фадеева, 163

ПРИЛОЖЕНИЕ № 35
 Утверждена
 постановлением администрации
 муниципального образования
 Калининский район
 от "30" 04 "2020" г. № 395



УСЛОВНЫЕ ОБОЗНАЧЕНИЯ

-  - земельный участок по адресу: Краснодарский край, Калининский район, ст. Калининская, ул. Фадеева, 163
-  - радиус, (м) (50 метров)
-  - радиус, (м) (30 метров)

Изм.	Кол.уч.	Лист	№ док.	Подпись	Дата	ст-ца Калининская, ул. Фадеева, 163 Система координат МСК - 23 Система высот Балтийская	Управление градостроитель и благоустройства администрации Калининского района
Нач. управления	В.В. Кусаченко						
Нач. отдела	Ю.А. Ефимов						
Исполнитель	А.П. Ковалев						

