

ОПИСАНИЕ МЕСТОПОЛОЖЕНИЯ ГРАНИЦ

Граница хутора Редант Куйбышевского сельского поселения Калининского района Краснодарского края

(наименование объекта, местоположение границ которого описано (далее - объект))

Раздел 1

Сведения об объекте

№ п/п	Характеристики объекта	Описание характеристик
1	2	3
1.	Местоположение объекта	Краснодарский край, район Калининский, хутор Редант
2.	Площадь объекта +/- величина погрешности определения площади (P +/- Дельта P)	155,20+/-0,04га
3.	Иные характеристики объекта	Граница хутора Редант Куйбышевского сельского поселения Калининского района Краснодарского края

Раздел 2

Сведения о местоположении границ объекта

1. Система координат -

2. Сведения о характерных точках границ объекта

Обозначение характерных точек границ	Координаты, м		Метод определения координат характерной точки	Средняя квадратическая погрешность положения характерной точки (Mt), м	Описание обозначения точки на местности (при наличии)
	X	Y			
1	2	3	4	5	6
-	-	-	-	-	-

3. Сведения о характерных точках части (частей) границы объекта

Обозначение характерных точек части границы	Координаты, м		Метод определения координат характерной точки	Средняя квадратическая погрешность положения характерной точки (Mt), м	Описание обозначения точки на местности (при наличии)
	X	Y			
1	2	3	4	5	6
-	-	-	-	-	-

Раздел 3

Сведения о местоположении измененных (уточненных) границ объекта

1. Система координат МСК-23, зона 1

2. Сведения о характерных точках границ объекта

Обозначение характерных точек границ	Существующие координаты, м		Измененные (уточненные) координаты, м		Метод определения координат характерной точки	Средняя квадратическая погрешность положения характерной точки (Mt), м	Описание обозначения точки на местности (при наличии)
	X	Y	X	Y			
1	2	3	4	5	6	7	8
-	-	-	-	-	-	-	

3. Сведения о характерных точках части (частей) границы объекта

Обозначение характерных точек части границы	Существующие координаты, м		Измененные (уточненные) координаты, м		Метод определения координат характерной точки	Средняя квадратическая погрешность положения характерной точки (Mt), м	Описание обозначения точки на местности (при наличии)
	X	Y	X	Y			
1	2	3	4	5	6	7	8
Часть 1							
н1	-	-	554062.70	1341179.74	Картометрический метод	0.1	-
1	-	-	554017.06	1341427.68	Картометрический метод	0.1	-
2	-	-	554030.75	1341424.37	Картометрический метод	0.1	-
3	-	-	554028.31	1341445.91	Картометрический метод	0.1	-
4	-	-	554011.22	1341457.90	Картометрический метод	0.1	-
н2	-	-	554004.17	1341485.03	Картометрический метод	0.1	-
н3	-	-	554022.26	1341481.35	Картометрический метод	0.1	-
н4	-	-	554021.12	1341510.60	Картометрический метод	0.1	-
н5	-	-	554016.75	1341534.43	Картометрический метод	0.1	-
н6	-	-	554016.45	1341540.82	Картометрический метод	0.1	-
н7	-	-	553997.80	1341539.83	Картометрический метод	0.1	-
н8	-	-	553994.43	1341539.61	Картометрический метод	0.1	-
5	-	-	553994.43	1341543.12	Картометрический метод	0.1	-
6	-	-	554018.89	1341614.14	Картометрический метод	0.1	-
7	-	-	554029.90	1341660.40	Картометрический метод	0.1	-
8	-	-	554026.16	1341719.65	Картометрический метод	0.1	-

3. Сведения о характерных точках части (частей) границы объекта							
Обозначение характерных точек части границы	Существующие координаты, м		Измененные (уточненные) координаты, м		Метод определения координат характерной точки	Средняя квадратическая погрешность положения характерной точки (Mt), м	Описание обозначения точки на местности (при наличии)
	X	Y	X	Y			
1	2	3	4	5	6	7	8
9	-	-	554005.53	1341776.17	Картометрический метод	0.1	-
10	-	-	553981.86	1341815.69	Картометрический метод	0.1	-
11	-	-	553953.32	1341875.57	Картометрический метод	0.1	-
12	-	-	553947.75	1341915.97	Картометрический метод	0.1	-
13	-	-	553946.70	1341932.83	Картометрический метод	0.1	-
14	-	-	553947.75	1341953.13	Картометрический метод	0.1	-
15	-	-	553952.72	1341974.40	Картометрический метод	0.1	-
16	-	-	553963.75	1341998.93	Картометрический метод	0.1	-
17	-	-	553974.27	1342010.95	Картометрический метод	0.1	-
18	-	-	554015.00	1342029.00	Картометрический метод	0.1	-
19	-	-	554110.50	1342085.00	Картометрический метод	0.1	-
20	-	-	554322.00	1342280.00	Картометрический метод	0.1	-
21	-	-	554385.00	1342327.00	Картометрический метод	0.1	-
22	-	-	554455.00	1342415.00	Картометрический метод	0.1	-
23	-	-	554478.10	1342435.59	Картометрический метод	0.1	-
24	-	-	554489.78	1342473.42	Картометрический метод	0.1	-
25	-	-	554514.74	1342521.38	Картометрический метод	0.1	-
26	-	-	554552.58	1342579.48	Картометрический метод	0.1	-
27	-	-	554579.05	1342607.08	Картометрический метод	0.1	-
28	-	-	554646.93	1342662.16	Картометрический метод	0.1	-
29	-	-	554715.44	1342698.77	Картометрический метод	0.1	-
30	-	-	554778.38	1342733.92	Картометрический метод	0.1	-
31	-	-	554830.29	1342760.00	Картометрический метод	0.1	-
32	-	-	554867.38	1342778.63	Картометрический метод	0.1	-
33	-	-	554897.86	1342785.29	Картометрический метод	0.1	-
34	-	-	554922.89	1342790.75	Картометрический метод	0.1	-

3. Сведения о характерных точках части (частей) границы объекта							
Обозначение характерных точек части границы	Существующие координаты, м		Измененные (уточненные) координаты, м		Метод определения координат характерной точки	Средняя квадратическая погрешность положения характерной точки (Mt), м	Описание обозначения точки на местности (при наличии)
	X	Y	X	Y			
1	2	3	4	5	6	7	8
35	-	-	554958.78	1342798.30	Картометрический метод	0.1	-
36	-	-	555006.39	1342811.66	Картометрический метод	0.1	-
37	-	-	555024.82	1342818.50	Картометрический метод	0.1	-
38	-	-	555094.19	1342874.88	Картометрический метод	0.1	-
39	-	-	555130.46	1342919.21	Картометрический метод	0.1	-
40	-	-	555143.13	1342937.14	Картометрический метод	0.1	-
41	-	-	555107.81	1342987.70	Картометрический метод	0.1	-
42	-	-	555032.88	1343114.48	Картометрический метод	0.1	-
43	-	-	554969.58	1343243.69	Картометрический метод	0.1	-
44	-	-	554800.26	1343511.55	Картометрический метод	0.1	-
45	-	-	554156.90	1343050.22	Картометрический метод	0.1	-
46	-	-	554289.48	1342867.07	Картометрический метод	0.1	-
47	-	-	554282.15	1342861.85	Картометрический метод	0.1	-
48	-	-	554285.67	1342856.99	Картометрический метод	0.1	-
49	-	-	554277.53	1342851.18	Картометрический метод	0.1	-
50	-	-	554012.16	1343217.75	Картометрический метод	0.1	-
51	-	-	553999.70	1343235.14	Картометрический метод	0.1	-
52	-	-	553997.30	1343216.02	Картометрический метод	0.1	-
53	-	-	553982.42	1343097.46	Картометрический метод	0.1	-
54	-	-	553981.51	1343066.72	Картометрический метод	0.1	-
55	-	-	553993.35	1343018.00	Картометрический метод	0.1	-
56	-	-	554011.52	1342954.30	Картометрический метод	0.1	-
57	-	-	554017.84	1342901.90	Картометрический метод	0.1	-
58	-	-	554016.36	1342856.60	Картометрический метод	0.1	-
59	-	-	554010.73	1342833.31	Картометрический метод	0.1	-
60	-	-	553980.86	1342759.45	Картометрический метод	0.1	-

3. Сведения о характерных точках части (частей) границы объекта							
Обозначение характерных точек части границы	Существующие координаты, м		Измененные (уточненные) координаты, м		Метод определения координат характерной точки	Средняя квадратическая погрешность положения характерной точки (Mt), м	Описание обозначения точки на местности (при наличии)
	X	Y	X	Y			
1	2	3	4	5	6	7	8
61	-	-	553957.38	1342703.78	Картометрический метод	0.1	-
62	-	-	553932.87	1342641.21	Картометрический метод	0.1	-
63	-	-	553903.23	1342530.45	Картометрический метод	0.1	-
64	-	-	553784.82	1342423.27	Картометрический метод	0.1	-
65	-	-	553692.37	1342359.57	Картометрический метод	0.1	-
66	-	-	553695.94	1342354.74	Картометрический метод	0.1	-
н9	-	-	553690.36	1342351.30	Картометрический метод	0.1	-
67	-	-	553685.70	1342348.42	Картометрический метод	0.1	-
68	-	-	553680.54	1342344.54	Картометрический метод	0.1	-
69	-	-	553680.05	1342346.13	Картометрический метод	0.1	-
70	-	-	553591.02	1342297.70	Картометрический метод	0.1	-
71	-	-	553586.11	1342284.71	Картометрический метод	0.1	-
72	-	-	553587.72	1342274.55	Картометрический метод	0.1	-
73	-	-	553353.98	1342098.34	Картометрический метод	0.1	-
74	-	-	553385.70	1341955.73	Картометрический метод	0.1	-
75	-	-	553468.62	1341624.06	Картометрический метод	0.1	-
76	-	-	553579.71	1341281.24	Картометрический метод	0.1	-
77	-	-	553630.61	1341139.05	Картометрический метод	0.1	-
78	-	-	553729.33	1340863.95	Картометрический метод	0.1	-
79	-	-	553731.56	1340857.73	Картометрический метод	0.1	-
80	-	-	553811.10	1340936.04	Картометрический метод	0.1	-
81	-	-	553845.25	1340967.74	Картометрический метод	0.1	-
82	-	-	553890.52	1341009.75	Картометрический метод	0.1	-
83	-	-	553903.92	1341026.53	Картометрический метод	0.1	-
84	-	-	553911.85	1341045.84	Картометрический метод	0.1	-
85	-	-	553914.15	1341075.94	Картометрический метод	0.1	-

3. Сведения о характерных точках части (частей) границы объекта

Обозначение характерных точек части границы	Существующие координаты, м		Измененные (уточненные) координаты, м		Метод определения координат характерной точки	Средняя квадратическая погрешность положения характерной точки (Mt), м	Описание обозначения точки на местности (при наличии)
	X	Y	X	Y			
1	2	3	4	5	6	7	8
86	-	-	553909.82	1341109.72	Картометриче ский метод	0.1	-
87	-	-	553896.24	1341156.00	Картометриче ский метод	0.1	-
88	-	-	553881.06	1341206.23	Картометриче ский метод	0.1	-
89	-	-	553874.03	1341223.86	Картометриче ский метод	0.1	-
90	-	-	553957.52	1341229.63	Картометриче ский метод	0.1	-
91	-	-	553969.22	1341232.93	Картометриче ский метод	0.1	-
н10	-	-	553967.28	1341240.88	Картометриче ский метод	0.1	-
н11	-	-	553981.39	1341230.82	Картометриче ский метод	0.1	-
н12	-	-	553991.05	1341219.15	Картометриче ский метод	0.1	-
н13	-	-	554012.35	1341168.34	Картометриче ский метод	0.1	-
н1	-	-	554062.70	1341179.74	Картометриче ский метод	0.1	-

**Текстовое описание местоположения границ
населенных пунктов, территориальных зон, особо охраняемых природных
территорий, зон с особыми условиями использования территорий**

Прохождение границы		Описание прохождения границы
от точки	до точки	
1	2	3
н1	1	-
1	2	-
2	3	-
3	4	-
4	н2	-
н2	н3	-
н3	н4	-
н4	н5	-
н5	н6	-
н6	н7	-
н7	н8	-
н8	5	-
5	6	-
6	7	-
7	8	-
8	9	-
9	10	-
10	11	-
11	12	-
12	13	-
13	14	-
14	15	-
15	16	-
16	17	-
17	18	-
18	19	-
19	20	-
20	21	-
21	22	-
22	23	-
23	24	-
24	25	-
25	26	-
26	27	-
27	28	-
28	29	-

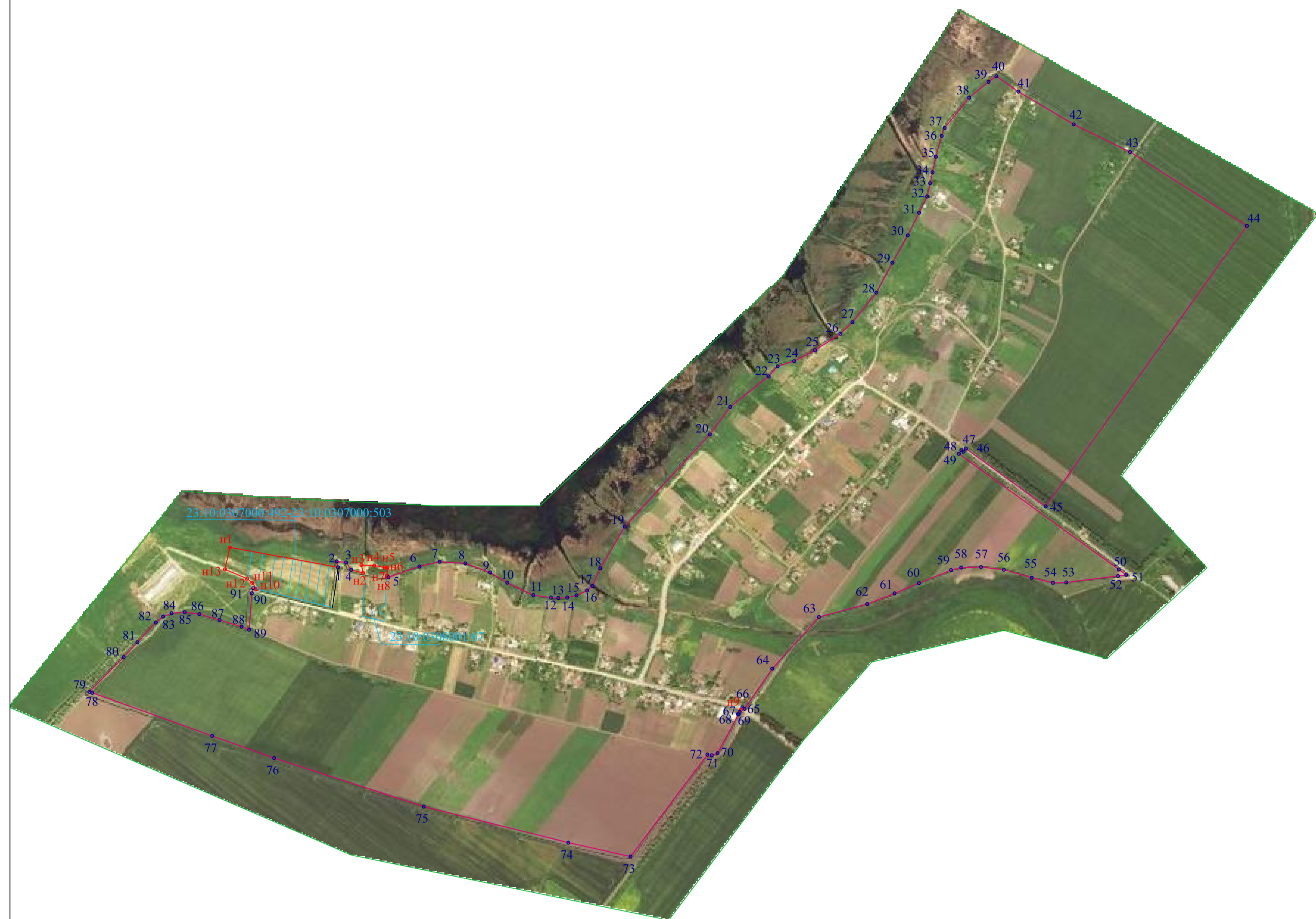
**Текстовое описание местоположения границ
населенных пунктов, территориальных зон, особо охраняемых природных
территорий, зон с особыми условиями использования территорий**

Прохождение границы		Описание прохождения границы
от точки	до точки	
1	2	3
29	30	-
30	31	-
31	32	-
32	33	-
33	34	-
34	35	-
35	36	-
36	37	-
37	38	-
38	39	-
39	40	-
40	41	-
41	42	-
42	43	-
43	44	-
44	45	-
45	46	-
46	47	-
47	48	-
48	49	-
49	50	-
50	51	-
51	52	-
52	53	-
53	54	-
54	55	-
55	56	-
56	57	-
57	58	-
58	59	-
59	60	-
60	61	-
61	62	-
62	63	-
63	64	-
64	65	-

**Текстовое описание местоположения границ
населенных пунктов, территориальных зон, особо охраняемых природных
территорий, зон с особыми условиями использования территорий**

Прохождение границы		Описание прохождения границы
от точки	до точки	
1	2	3
65	66	-
66	н9	-
н9	67	-
67	68	-
68	69	-
69	70	-
70	71	-
71	72	-
72	73	-
73	74	-
74	75	-
75	76	-
76	77	-
77	78	-
78	79	-
79	80	-
80	81	-
81	82	-
82	83	-
83	84	-
84	85	-
85	86	-
86	87	-
87	88	-
88	89	-
89	90	-
90	91	-
91	н10	-
н10	н11	-
н11	н12	-
н12	н13	-
н13	н1	-

План границ объекта



Масштаб 1:7000

Подпись _____

Дата " 10 " июня 2019 г.



УСЛОВНЫЕ ОБОЗНАЧЕНИЯ

	Новая граница хутора Редант
	Новая характерная точка и ее номер
	Существующая граница хутора Редант
	Характерная точка и ее номер
	Существующая граница земельного участка
	Кадастровый номер земельного участка

План границ хутор Редант Куйбышевского сельского поселения
Калининского района