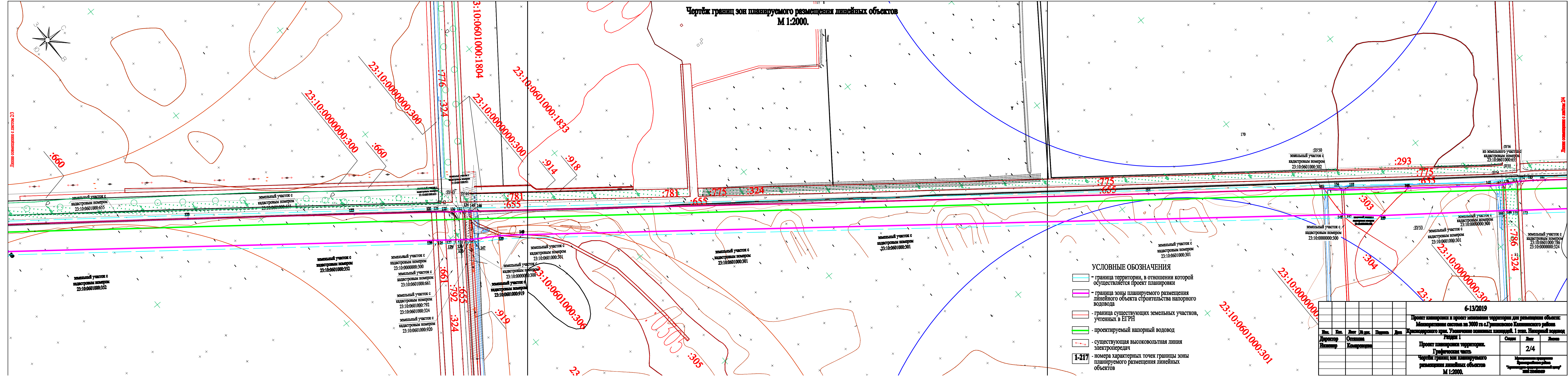


Чертеж границ зон планируемого размещения линейных объектов
М 1:2000.



УСЛОВНЫЕ ОБОЗНАЧЕНИЯ

- граница территории, в отношении которой осуществляется проект планировки
- граница зоны планируемого размещения линейного объекта строительства напорного водовода
- граница существующих земельных участков, учтенных в ЕГРН
- проектируемый напорный водовод
- существующая высоковольтная линия электропередач
- 1-217 - номера характерных точек границы зоны планируемого размещения линейных объектов

6-13/2019			
Проект планировки и проект зонирования территории для размещения объектов: Магистральная система на 3000 га с.Гуляйское Калининского района Кроснодарского края. Увеличение мощности магистралей. 1 этап. Напорный водовод			
Инв. №	Лист №	Дата	Листов
Инженер	Композитор		
Раздел 1			Лист
Проект планировки территории. Графическая часть			2/4
Чертеж границ зон планируемого размещения линейных объектов М 1:2000.			Масштаб: 1:2000 Исполнитель: [Имя] Дата: 06.13.2019