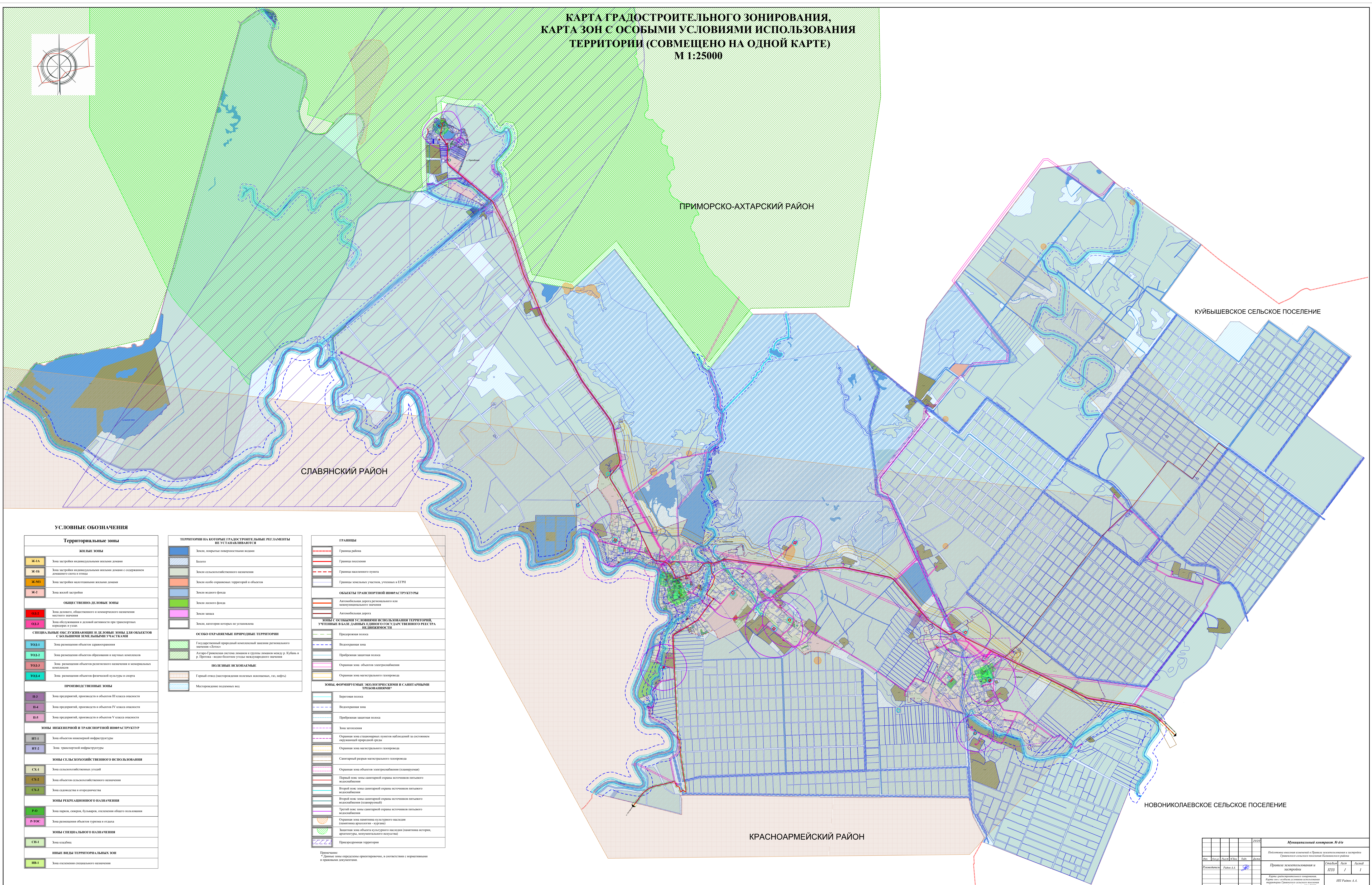


**КАРТА ГРАДОСТРОИТЕЛЬНОГО ЗОНИРОВАНИЯ,
КАРТА ЗОН С ОСОБИМИ УСЛОВИЯМИ ИСПОЛЬЗОВАНИЯ
ТЕРРИТОРИИ (СОВМЕЩЕНО НА ОДНОЙ КАРТЕ)
М 1:25000**



УСЛОВНЫЕ ОБОЗНАЧЕНИЯ

Территориальные зоны	
ЖИЛЫЕ ЗОНЫ	
Ж-1А	Зона застройки индивидуальными жилыми домами
Ж-1В	Зона застройки индивидуальными жилыми домами с сохранением дачного характера застройки
Ж-М1	Зона застройки многоквартирными жилыми домами
Ж-2	Зона жилой застройки
ОБЩЕСТВЕННО-ДЕЛОВЫЕ ЗОНЫ	
ОД-1	Зона делового, общественного и культурного назначения местного значения
ОД-2	Зона обслуживания и деловой активности при трансферных территориях и узлах
СПЕЦИАЛЬНЫЕ ОБУСТРОЙСТВЕННЫЕ И ДЕЛОВЫЕ ЗОНЫ ДЛЯ ОБЪЕКТОВ С БОЛЬШИМИ НЕЖИЛЫМИ УЧАСТКАМИ	
ТОД-1	Зона размещения объектов здравоохранения
ТОД-2	Зона размещения объектов образования и научных исследований
ТОД-3	Зона размещения объектов регионального назначения и материальных запасов
ТОД-4	Зона размещения объектов физической культуры и спорта
ПРОМЫШЛЕННЫЕ ЗОНЫ	
П-3	Зона предприятий, производств и объектов III класса опасности
П-4	Зона предприятий, производств и объектов IV класса опасности
П-5	Зона предприятий, производств и объектов V класса опасности
ЗОНЫ ИНЖЕНЕРНОЙ И ТРАНСПОРТНОЙ ИНФРАСТРУКТУРЫ	
ИТ-1	Зона объектов инженерной инфраструктуры
ИТ-2	Зона транспортной инфраструктуры
ЗОНЫ СЕЛЬСКОХОЗЯЙСТВЕННОГО ИСПОЛЬЗОВАНИЯ	
СХ-1	Зона сельскохозяйственных угодий
СХ-2	Зона объектов сельскохозяйственного назначения
СХ-3	Зона орошаемых и осушенных земель
ЗОНЫ РЕКРЕАЦИОННОГО НАЗНАЧЕНИЯ	
Р-0	Зона парков, скверов, бульваров, озеленения общего пользования
Р-1СХ	Зона размещения объектов туризма и отдыха
ЗОНЫ СПЕЦИАЛЬНОГО НАЗНАЧЕНИЯ	
СН-1	Зона кладбищ
ИНЫЕ ВИДЫ ТЕРРИТОРИАЛЬНЫХ ЗОН	
ИВ-1	Зона озеленения специального назначения

ТЕРРИТОРИИ НА КОТОРЫЕ ГРАДОСТРОИТЕЛЬНЫЕ РЕГЛАМЕНТЫ НЕ УСТАНАВЛИВАЮТСЯ	
Б	Зоны, покрытые поверхностными водами
Б-1	Берега
Б-2	Зоны сельскохозяйственного назначения
Б-3	Зоны особо охраняемых территорий и объектов
Б-4	Зоны военного фонда
Б-5	Зоны лесного фонда
Б-6	Зоны заповедника
Б-7	Зоны, категории которых не установлены
ОСОБО ОХРАНЯЕМЫЕ ПРИРОДНЫЕ ТЕРРИТОРИИ	
ОП-1	Государственный природный комплексный заповедник регионального значения «Берега»
ОП-2	Алтарь Гриневская система озона и группы озона между р. Кубань и р. Проня - водноболотный угодье международного значения
ПОЛЕЗНЫЕ ИСКОПАЕМЫЕ	
И	Горный отвал (пестрообразование полезных ископаемых, гал, нефть)
И-1	Магистральные подземные вод

ГРАНИЦЫ	
ГР	Границы районов
ГР-1	Границы поселений
ГР-2	Границы населенных пунктов
ГР-3	Границы земельных участков, угодий и ЕПТН
ОБЪЕКТЫ ТРАНСПОРТНОЙ ИНФРАСТРУКТУРЫ	
Т	Автомобильная дорога регионального или межмуниципального значения
Т-1	Автомобильная дорога
ЗОНЫ С ОСОБИМИ УСЛОВИЯМИ ИСПОЛЬЗОВАНИЯ ТЕРРИТОРИИ, УЧЕТНЫМИ В А.М. КАДАСТРА И ЕГРН И С ОУЧАСТИЕМ В РЕГИСТРЕ НЕДВИЖИМОСТИ	
П	Промышленная зона
В	Водооградная зона
П-1	Профессиональная зона
О	Охранная зона объектов электроэнергетики
О-1	Охранная зона магистрального газопровода
ЗОНЫ ФОРМИРУЕМЫХ РАЙОНОВ ИСПОЛЬЗОВАНИЯ И САНИТАРНЫМИ ТРЕБОВАНИЯМИ	
Б	Береговая зона
В	Водооградная зона
П-1	Профессиональная зона
З	Зона заповедника
О	Охранная зона стационарных пунктов наблюдения за состоянием окружающей природной среды
О-1	Охранная зона магистрального газопровода
С	Санитарный разрыв магистрального газопровода
О	Охранная зона объектов электроэнергетики (линейные)
П	Первый пояс: зона санитарной охраны источников питьевого водоснабжения
В	Второй пояс: зона санитарной охраны источников питьевого водоснабжения
В	Второй пояс: зона санитарной охраны источников питьевого водоснабжения (санитарный)
Т	Третий пояс: зона санитарной охраны источников питьевого водоснабжения
О	Охранная зона памятника культурного наследия (памятник архитектуры - здания)
О	Охранная зона объектов культурного наследия (памятники истории, археологии, монументальной культуры)
П	Промышленные территории

		2025	<i>Муниципальный контракт № 016</i>		
			Полномочия исполнителя контракта и Форма исполнения контракта		
			Граничные условия исполнения муниципального контракта		
Исполнитель	Район А.А.		Прямые закупочные условия и закупочной		
Сторона	Район А.А.		Сторона	Акт	Акт
			/	/	/
			ИИ Район А.А.		